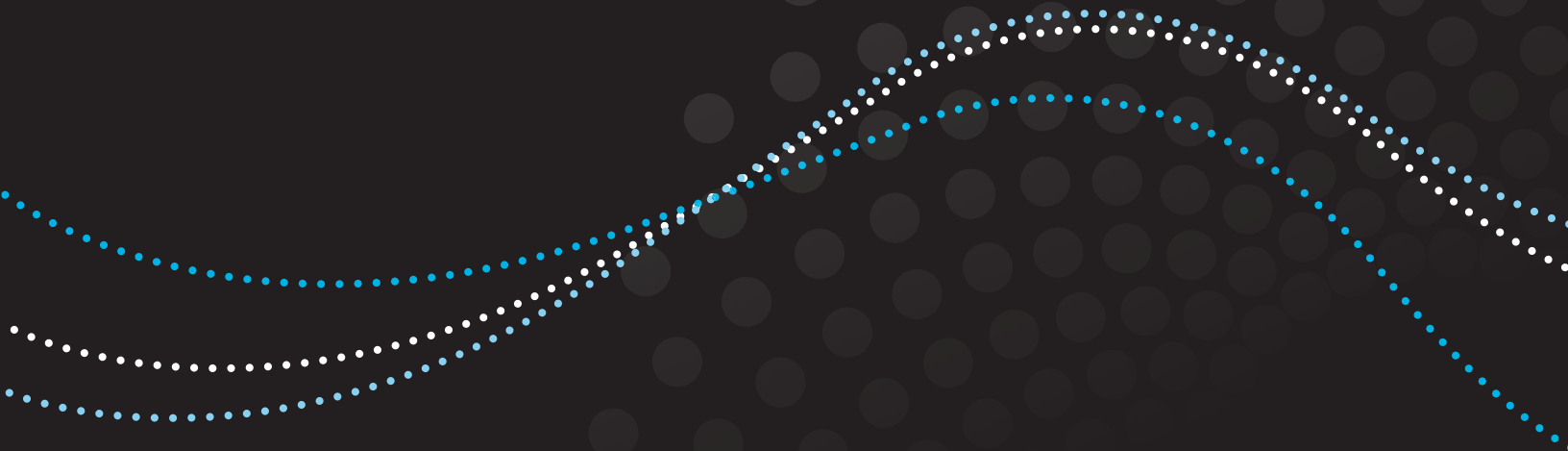




MANUAL PËRDORIMI





KY SIMBOL DO TË THOTË 'KUJDES'. Kur përdorni një pajisje elektrike, masat paraprake themelore duhet të ndiqen gjithmonë, përfshirë këtu:



KY SIMBOL DO TË THOTË 'JU LUTEMI LEXONI TË GJITHA UDHËZIME PËR PËRDORIMIT TË KËSAJ NJËSIE'.

IPX4

IPX4 ËSHTË SHKALLA E MBROJTJES KUNDËR HYRJES SË UJIT.

! PARALAJMËRIM:

1. Përdorni Rainbow dhe bashkëngjitjet e saj dhe aksesoret vetëm siç përshkruhet në këtë manual. Përdorni vetëm bashkëngjitjet e rekomanduara nga prodhuesi.
2. Për të zvogëluar rrezikun e goditjes elektrike, përdor vetëm në ambiente të brendshme.
3. Mos thithni me vakuum çdo gjë që është në djegie apo në tym, të tilla si cigare, shkrepsë apo hiri i nxehtë. Mos përdorni thithjen me vakuum për lëngje të ndezshëm ose të djegshëm, të tilla si benzina ose të përdorni në zonat ku këto mund të jenë të pranishëm.
4. Kur përdorni Rainbow si një fshesë me korrent, mos e lini njësinë Rainbow të pambikëqyruar kur e keni në prizë. Hiqeni nga priza kur nuk është në përdorim. Për të zvogëluar rrezikun e dëmtimit nga pjesët në lëvizje, hiqni nga priza përpara pastrimit, mirëmbajtjes ose servisit, ose kur lidhni bashkëngjitjet e tjera të Rainbow.
5. Fikeni pajisjen Rainbow përpara se ta shkëputni nga priza.
6. Mos e shkëputni duke tërhequr kordonin. Për ta shkëputur nga priza, kapni prizën, jo kordonin.
7. Për ta shkëputur nga priza, kapni prizën, jo kordonin.
8. Mos e tërhiqni ose mbani tek kablo, mos përdorni kordonin si një dorezë, mos mbyllni derën me kordon apo mos tërhiqni kordonin nëpër cepa. Mos e përdor pajisjen Rainbow duke e mbajtur nga kordoni. Mbajeni kordonin larg nga sipërfaqet e nxehta.
9. Mos e përdorni pajisjen me kordon ose prizë të dëmtuar. Nëse kordoni i furnizimit është i dëmtuar, ai duhet të zëvendësohet nga prodhuesi, agjenti i tij i shërbimit ose personi i kualifikuar në mënyrë të ngjashme në mënyrë që të shmangët një rrezik. Nëse pajisja nuk punon siç duhet, është hedhur, dëmtuar, lënë jashtë ose ka rënë në ujë, kthejeni atë në një qendër shërbimi.
10. Mos futni asnjë objekt në zgavrat në njësinë Rainbow. Mos e përdorni nëse ndonjë nga zgavrat është bllokuar; mbani zgavrën pa pluhur, garzë, qime dhe çdo material tjetër që mund të zvogëlojë rrjedhën e ajrit.
11. Mbani flokët, robat e lirshme, gishtat dhe të gjitha pjesët e trupit larg zgavrave dhe pjesëve të lëvizshme.
12. Tregoni kujdes ekstra gjatë pastrimit të shkallëve.
13. Mos e zhyt pajisjen Rainbow ose tubin në ujë ose lëngje të tjera gjatë përdorimit ose pastrimit. Për të reduktuar rrezikun e goditjes elektrike, mos përdorni ndonjë pipëz të motorizuar në sipërfaqe me lagështi - përdoreni vetëm në tapetet e lagura sipas procedurës së zakonshme të aprovuar të pastrimit.
14. Për të zvogëluar rrezikun e zjarrit dhe goditjes elektrike për shkak të dëmtimit të komponentit të brendshëm, përdorni vetëm produktet e pastrimit të Rainbow-it të destinuara për t'u përdorur me këtë pajisje.
15. Tubi përmban tela elektrike dhe lidhjet. Për të zvogëluar rrezikun e goditjes elektrike, mos e përdorni kur dëmtohen, priten ose shpohen Shmangni thithjen e objekteve të mprehta. Në mënyrë që të zvogëloni rrezikun e goditjes elektrike, mos e përdorni apo mos u përipiqni për të riparuar një tub të dëmtuar ose të përdorni çdo lloj tubi tjetër, si një zëvendësues. Servisi i tubit elektrik që pastron në lagështi kërkon kujdes të madh dhe njohuri për ndërtimin e tij. Servisi i një lagështi të marr tubin elektrik duhet të bëhet vetëm nga personeli i kualifikuar i shërbimit.
16. Tubi duhet të ekzaminohet periodikisht për amortizim të dukshëm, siç janë gërryerjet, plasaritjet, përthyerjet dhe veshje apo dëmtimet e tjera.
17. Tubi do të përdoret vetëm për aplikimet e pastrimit në tapete shtëpie, duke përdorur vetëm solucionet e pastrimit të rekomanduara nga prodhuesi.

18. Rainbow përdor izolim të dyfishtë. Një pajisje me izolim të dyfishtë është shënuar me një ose më shumë nga këto: Fjalët “DYFISHTË IZOLIMI” ose “DYFISH I IZOLUAR”, ose simboli i izolimit të dyfishtë(kuadrat brenda një kuadrati). Në një pajisje me izolim të dyfishtë, sigurohen dy sisteme të izolimit në vend të togëzimit. Asnjë mekanizëm togëzimi nuk është siguruar në një pajisje me izolim të dyfishtë, dhe as nuk duhet të shtohet një mjet për tokëzim tek pajisja. Servisi i pajisjes me izolim të dyfishtë kërkon kujdes dhe njohuri ekstreme të sistemit dhe duhet të bëhet vetëm nga personeli i kualifikuar. Pjesët zëvendësuese për një pajisje me izolim të dyfishtë duhet të jenë identike me pjesët që zëvendësojnë.
19. Gjithmonë fikni pajisjen Rainbow përpara se të lidhni ose shkëputni tubin ose ndonjë pipëz të motorizuar.
20. Mos e përdorni pa filtra në vend.
21. Rainbow është e pajisur me një ndërprerës të vendosur në tubin e ndarjes së basenit të ujit që pengon funksionimin e pajisjes nëse baseni i ujit nuk është i instaluar dhe i mbyllur siç duhet. Mos e anashkaloni ose anuloni sistemin e ndërprerjes.
22. Mos e lidhni Rainbow në një prizë të ndezur me dritë inkandeshente ose mos përdorni një kordon zgjatues. Mos e përdorni me transformatorë portativë ose konverterë të tensionit. Mos e përdorni për të mbledhur lëngje të ndezshme ose të djegshme, të tilla si benzina apo ta përdorni në zonat ku ato mund të jenë të pranishme.
23. Për të zvogëluar rrezikun e goditjes elektrike, Rainbow ka një prizë polarizuar (një teh është më i gjërë se tjetri). Kjo prizë do të përshtatet në një prizë të polarizuar vetëm në një mënyrë. Nëse priza nuk përshtatet plotësisht në kuti, futeni prizën në anën tjetër. Nëse priza ende nuk futet në kuti, kontaktoni një elektrikist të kualifikuar për të instaluar prizën e duhur. Mos e ndryshoni prizën në asnjë mënyrë.
24. Njësia Rainbow mund të përdoret nga fëmijët e moshës 8 vjeç e lart dhe personat me aftësi të kufizuara fizike, motorike ose mendore ose me mungesë të përvojës dhe njohurive, nëse janë nën mbikëqyrje ose u janë dhënë udhëzime lidhur me përdorimin e Rainbow në mënyrë të sigurt dhe ata i kuptojnë rreziqet e përfshira. Fëmijët duhet të mbikëqyren për t'u siguruar që ata nuk luajnë me Rainbow. Pastrimi dhe mirëmbajtja e përdoruesit nuk duhet të kryhet nga fëmijët pa mbikëqyrje.
25. Kjo është një pjesë profesionale e pajisjes dhe mund të shkaktojë interferenca elektromagnetike. Ju lutemi të kontaktoni kompaninë tuaj lokale të shërbimeve në lidhje me kërkesat e veçanta të lidhjes së furnizimit.

Servisi i pajisjes me izolim të dyfishtë

Në një pajisje me izolim të dyfishtë, sigurohen dy sisteme të izolimit në vend të togëzimit. Asnjë mjet togëzimi nuk është siguruar në një pajisje me izolim të dyfishtë, dhe as nuk duhet të shtohet një mjet për tokëzim tek pajisja. Servisi i pajisjes me izolim të dyfishtë kërkon kujdes dhe njohuri ekstreme të sistemit dhe duhet të bëhet vetëm nga personeli i kualifikuar i shërbimit Rainbow. Pjesët zëvendësuese për një pajisje me izolim të dyfishtë duhet të jenë identike me pjesët që zëvendësojnë. Një pajisje me izolim të dyfishtë shënohet me fjalët “IZOLIM I DYFISHTË” ose “IZOLUAR DYFISH”. Simboli (katror brenda një katrori) mund të shënohet në pajisje. Çdo shërbim tjetër përveç pastrimit duhet të kryhet nga një Distributor i Autorizuar Rainbow ose Qendra e Shërbimit.



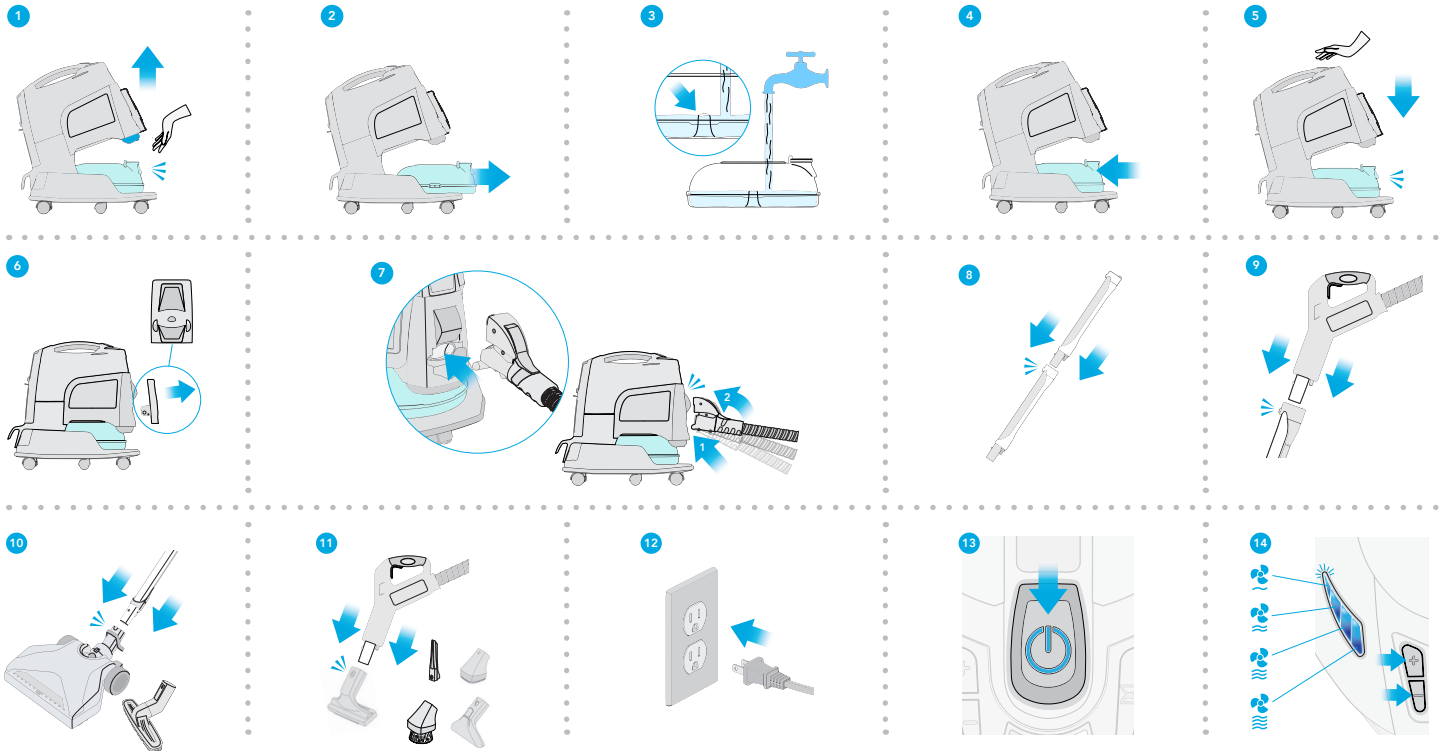
RUAJINI KËTO UDHËZIME

RAINBOW ËSHTË MENDUAR VETËM PËR PËRDORIMIN SHTËPIAK.
PËRDORNI RAINBOW VETËM SIÇ UDHËZOHET NË KËTË MANUAL PËRDORIMI.

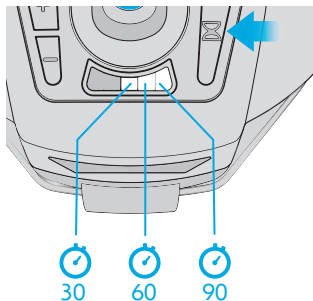
Udhëzues për fillim të shpejtë

Në disa hapa të shpejtë, ju do të keni njësinë tuaj Rainbow të asambeluar dhe të gatshëm për të filluar pastrimin.

Vizitoni rainbowsystem.com për udhëzime me video.



Modaliteti i pastrimit të ajrit



Kohëmatësi i pastrimit të ajrit

Shtypni butonin e kohës ⏱ për të zgjedhur vendosjen e pastruesve të ajrit 30, 60 ose 90 minuta.

Shtypni butonin e kohës ⏱ edhe një herë për të fikur modalitetin e kohës.



Independently Tested.
Consumer Trusted.

Sistemi Rainbow® Pastrimi siguron pastrimin e **certifikuar të ajrit në mjedisin** tuaj të shtëpisë. The Association of Home Appliance Manufacturers (AHAM) vërteton se Rainbow është një pastrues ajri i provuar i dizajnuar për të zvogëluar ndotësit e ajrit që kontribuojnë në cilësinë e ajrit të dobët të brendshëm.

Për ajër të freskët, të larë me ujë...

Rainbow jo vetëm që pastron dyshemetë dhe orënditë tuaja, por ai pastron edhe ajrin! Thjesht shtoni ujë në legen, vendosni Rainbow në qendër të një dhome dhe përdoreni në modalitet me shpejtësi të ulët. Rainbow do të largojë erërat e rënda, pluhurin në ajër dhe grimcat e tjera nga ajri, duke i zënë ato në ujë.

Për të deodorizuar...

Përdorni Rainbow Solucion Ajër i Freskët *. Para se të përdorni Rainbow, thjesht shtoni një kutizë solucion për ajër të freskët Rainbow në ujë në legen. Rainbow shpejt do të qarkullojë dhe rifreskojë ajrin në të gjithë zonën ndërsa ju pastroni, duke lehtësuar shumë erërat e ndotura të pakëndshme për shtëpinë.

Për të aromatizuar...

Përdorni parfume Rainbow*. Shtoni disa pika të ndonjë arome Rainbow në ujë në legen. Vendosni Rainbow në qendër të dhomës dhe vendoseni në modalitet me shpejtësi të ulët. Për pak minuta, një aromë e këndshme do të përshkojë shtëpinë tuaj.

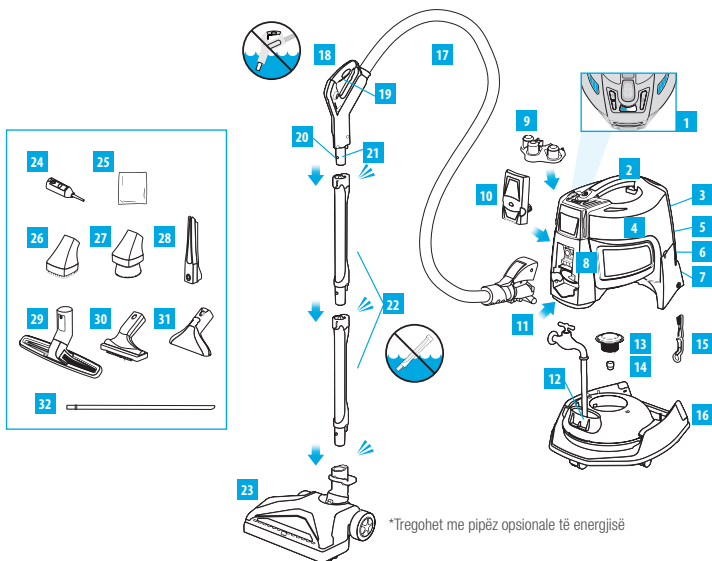
*E disponueshme si një aksesor opsional. Për më shumë informacion, kontaktoni një shpërndarës të Autorizuar Rainbow.



Rainbow® është certifikuar **asthma & allergy friendly®** i Amerikës për Astmën dhe Alergjinë* (Asthma and Allergy Foundation of America*).

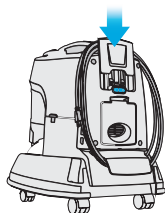
* LOGOT ASTHMA & ALLERGY FRIENDLY dhe ASTHMA & ALLERGY FRIENDLY janë Markat e Certifikimit dhe Markat e KUFIZUARA TË STANDARDEVE TË ALERGJISË. FONDACIONI I AMERIKËS I ASTMËS DHE ALERGJISË është një Markë e Regjistruar e AAFA.

Njihuni me njësinë Tuaj Rainbow®



*Tregohet me pipëz opsionale të energjisë

1. Paneli i kontrollit
2. Doreza
3. Mbërthimi i kablos
4. Njësia e Fuqisë
5. Pllakë e ventilimit
6. Zgavra e daljes së ajrit
7. Neutralizues HEPA
8. Zgavra e hyrjes së ajrit
9. Shtojca kuti
10. Përshtatës i rrjedhës së ajrit
11. Butoni i lirimit vertikal
12. Legeni i ujit
13. Ndarësi
14. Ulluk ndarës
15. Valvulë ndarëse
16. Platformë e lëvizshme
17. Tubi i Elektrizuar
18. Doreza e tubit
19. Çelësi i dorezës së tubit
20. Lëshimi i dorezës së tubit
21. Shkopi i dorezës së tubit
22. Shkopinj pastrues
23. Kutia e energjisë*
24. Pastrues për dhoma të mbyllura & mjet i mbushjes
25. Qese jastëk
26. Mjet për kafshë shtëpiake
27. Furçë pluhuri
28. Mjet për boshllëqe
29. Furçë dyshemeje & muri
30. Vegël për tapiceri
31. Grumbullues lagështie/kokë thithëse
32. Pastruesi i basenit të frigoriferit



Ruajtja e kablos elektrike

Shtypni butonin për të përdorur mbledhjen e integruar të kablove. Mblidhni kordonin siç është ilustruar. Për të liruar kordonin e rrymës, shtypni poshtë pajisjen e mbështjelljes së kordonit rrëshqitës.

Për të blerë aksesore ose pjesë këmbimi, ju lutemi kontaktoni një Distributor të Autorizuar Rainbow.

Një zgjidhje e plotë Pastrimi në Shtëpi

Gama e gjerë e veglave të pastrimit të Rainbow-it ofrojnë fuqi dhe shkathtësi për të pastruar praktikisht çdo gjë rreth shtëpisë tuaj.

MONTIMI	Mobilje	Midis jastekëve	Dekorimet e dritareve	Shkallët	Dysheme të zhveshura	Dysheme me Tapete & qilima	Muret	Hapësira të vështira për t'u arritur	Njollat & ndotjet	Kafshët e shtëpisë
Furçë pluhuri	✓		✓							
Vegël për tapiceri	✓		✓	✓		✓				
Mjet për boshllëqe	✓	✓		✓				✓		
Furçë dyshemeje dhe muri				✓	✓		✓			
Inflator / Pastrues për dhomat e mbyllura		✓						✓		
Grumbullues lagështie/kokë thithëse						✓			✓	
Mjet për kafshë shtëpiake										✓

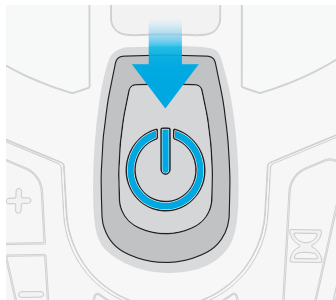


⚠ PARALAJMËRIM: Tubi përmban tela elektrike dhe lidhjet. Për të zvogëluar rrezikun e goditjes elektrike: Mos e zhysni. Mos përdorni ose riparoni një tub të dëmtuar. Përdoreni vetëm në tapet të lagur nga procesi i pastrimit.

⚠ KUJDES: Gjithmonë pastroni bashkëngjitjet para se të përdorni pëlhura. Për të shmangur gërryerjet në sipërfaqe delikate, mbani furçën e pluhurit të pastër.

⚠ KUJDES: Mos përdorni bashkëngjitjet për të pastruar televizorë me ekran të sheshtë ose ekranet kompjuterike.

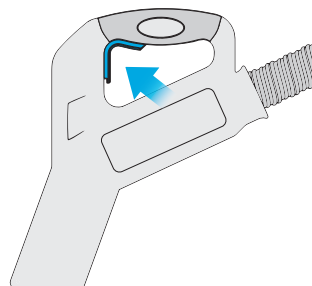
Fuqia dhe kontrolli në majë të gishtave tuaj



Çelësi i energjisë

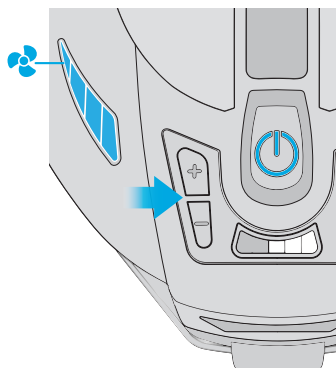
Për të çaktivizuar njësinë, shtypni butonin kryesor të energjisë. Rainbow gjithmonë do të fillojë me shpejtësi të lartë.

Për të fikur njësinë, shtypni butonin kryesor të energjisë.



Çelësi i dorëzës

Tërhiqni çelësin për të aktivizuar tubin e elektrizuar kur përdorni opsionin Kutia e energjisë, RainbowMate, RainJet.

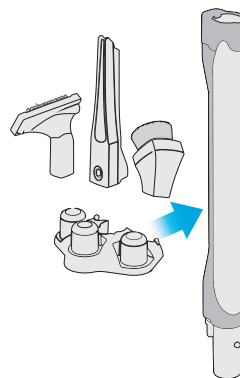
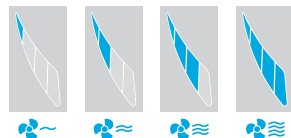


Kontrolli i rrjedhës së ajrit në 4 nivele

- +
 -
- Shtypni për të rritur shpejtësinë e ventilatorit
Shtypni për të ulur shpejtësinë e ventilatorit

Dritat treguese të rrjedhjes së ajrit

Nivelet e shpejtësisë së ventilatorit:

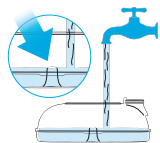


Shtojca Kutia

Sillni së bashku mjetet më të përdorura gjatë pastrimit nga dhoma në dhomë duke përdorur shtojcën kuti në bord. Bashkëngjitni në pjesën e përparme të njësisë Rainbow duke rrëshqitur mbi pjesën e përparme të karkasës. Shtypni poshtë për t'u kyçur në vend. Bashkëngjitjet ruhen duke i rrëshqitur mbi postet në kuti. Shtojca kuti gjithashtu mund të jetë e lidhur me murin.

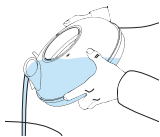
Përdorimi dhe kujdesi i duhur

Duke ndjekur disa rutina themelore të mirëmbajtjes, ato do t'ju ndihmojnë të keni vite me shërbime pa probleme nga Sistemi i Pastrimit Rainbow. Neglizhimi i të gjitha ose një pjese të këtyre udhëzimeve mund të çojë në zvogëlimin e efikasitetit të pastrimit dhe shpenzimeve të shërbimeve të panevojshme.



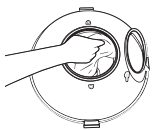
Ndrysho ujin kur është i ndotur...

Mos pastroni shumë kohë me një mbushje uji. Kontrolloni ujin gjatë pastrimit, dhe nëse uji bëhet shumë i trashë me ngjyrë dhe pluhur, zbrazi legenin e ujit dhe shtoni ujë të freskët dhe të pastër. **Për nivelin e duhur të ujit, mbushni në majë të pikës në qendër të legenit të ujit.**

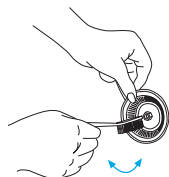


Gjithmonë zbrazi dhe pastroni legenin...

Menjëherë pas përdorimit të Rainbow, hiqni legenin e ujit dhe derdhni ujin e ndotur përmes zgavrës së marrjes së ajrit. Grimca më të rënda do të vendosen në fund të legenit derisa uji derdhet. Pasi derdhni ujë, hiqni mbeturinat e rënda dhe hidhni. Pastaj lani legenin e ujit me sapun dhe ujë. Shpëlani dhe thani tërësisht. Nëse legenin e ujit ruhet brenda njësisë Rainbow, njëسيا duhet të lihet në pozicion 'të hapur' për të lejuar që pjesët të thahen tërësisht.



⚠ KUJDES: Gjithmonë hiqni, zbrazi dhe lani legenin e ujit kur ka përfunduar puna e pastrimit. Kjo ndihmon për të shmangur erërat e pakëndshme, rritjen e mikrobeve dhe baktereve dhe zhvillimin e llumit të ujit në legen. Lani vetëm me duar. Jo i përshtatshëm për pjatararëse.



Pastroni ndarësin...

Për performancë më të mirë, hiqni dhe pastroni ndarësin shpesh. Nëse është e nevojshme, përdorni valvulën/ fuqjen e ndarësit Rainbow për të liruar vidat. Pastroni ndarësin brenda dhe jashtë me sapun dhe ujë duke përdorur Fuqjen e Ndarësit Rainbow. Pastroni dhe thani fillimshëm poshtë ndarësit. Siguroni dadon e ndarësit me çelës. Mos e shtrëngoni me forcë ndarësin në bosht.

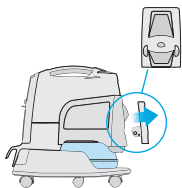
⚠ KUJDES: Gjithmonë rivendoseni në vend ndarësin menjëherë pas pastrimit (përdorni çelës për ta fiksuar). Mos e vendosni në punë Rainbow pa ndarësin.



Pastrimi i pengesave nga tubi...

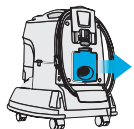
Nëse vëreni rrymë të ulur të ajrit kur përdorni tubin, tubi mund të jetë bllokuar. **Për të pastruar pengesat, fikni Rainbow-in dhe shkëputeni nga burimi i energjisë.** Pastaj, hiqni derën e shkarkimit të ajrit në pjesën e pasme të Rainbow. Lidhni bashkuesin e tubit me zgavrën e shkarkimit të ajrit, duke u siguruar që të jetë i kyçur në vend. Futni dorezën e tubit në zgavrën e hyrjes së ajrit në pjesën e përparme të Rainbow. Ndzini njësinë Rainbow dhe shkundni tubin. Çdo papastërti e mbërthyer në tub do të shkarkohet në legenin e ujit Rainbow.

Përdorimi dhe kujdesi i duhur



Përdorimi i Përshtatësit të Rrjedhës së Ajrit...

Përshtatësi i rrjedhës së ajrit Rainbow zvogëlon zhurmën përmes zgavrës së hyrjes së ajrit. Rekomandohet që përshtatësi të përdoret kur Rainbow përdoret si një ventilator ose një mbushës. Thjesht vendosni përshtatësin e rrjedhjes së ajrit në zgavrën e hyrjes së ajrit përpara se të përdorni Rainbow si një ventilator ose si një mbushës.



Të mbushësh apo të frysh ajër...

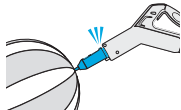
Përdorni mjetin e mbushjes. Vegla e mbushjes Rainbow punon shkëlqyeshëm për fryrjen e shpejtë të dyshekëve të ajrit, topave të plazhit dhe lodrave të tjera me fryrje.



! PARALAJMËRIM: Sigurohuni që pini i mbushësit të jetë mbyllur mirë. Nëse jo, do të hidhet me forcë nga trupi i mjetit.

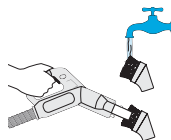
UDHËZIME:

- 1 Hiqni panelin e pasmë të shkarkimit në Rainbow.
- 2 Ngjitni tubin Rainbow në zgavrën e pasme të shkarkimit.
- 3 Bashkëngjitni veglën e fryrjes në dorezën e tubit.
- 4 Futni me kujdes pinin e fryrjes në rrjedhën e mbushësit të objektit për t'u fryrë.
- 5 Kaloni çelësin e Rainbow në HIGH.



! KUJDES: Gjithmonë pastroni bashkëngjitjet para se të përdorni pëlhura. Për të shmangur gërryerjet në sipërfaqe delikate, mbani furçën e pluhurit të pastër.

! KUJDES: Mos përdorni bashkëngjitjet për të pastruar televizorë me ekran të sheshtë ose ekranet kompjuterike.



Pastrimi i bashkëngjitjeve...

Furça e dyshemesë dhe e murit, furça e fshirjes së pluhurit dhe vegla e tapicerisë mund të pastrohen me fund të hapur të tubit të Rainbow ndërsa Rainbow po funksionon; ose hiqni shtojcën dhe pastroni në ujë të ngrohtë me sapun. Lëreni të thahet para se të zëvendësohet. Nëse shpohet vaska ose dëmtohet, kontaktoni distributorin lokal Rainbow të autorizuar për zëvendësim.

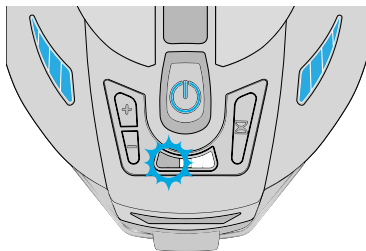


Përdorimi i qeses jastëk

Ky qese plastike i dobishëm heq ajrin e pluhurosur dhe të ngarkuar nga jastëkët dhe është me madhësi që të përshtatet në jastëkun tuaj më të madh. Filloni duke vendosur një jastëk në qese. Me mjetin e mbështjellës të bashkëngjitur në fundin e dorezës së tubit, mbani qesën jastëk fort rreth shufrës, ndizni Rainbow dhe shikoni se ajri i ngarkuar dhe i pluhurosur është thithur. Pa lënë gjurmën e thesit në mur, shkëputni tubin nga pjesa e përparme e Rainbow dhe lidhni me zgavrën e shkarkimit të ajrit të Rainbow. Jastëku juaj tani po "lulëzon" me ajër të pastër, të larë me ujë.

Udhëzuesi për zgjidhjen e problemeve

Rainbow® Juaj është i pajisur me karakteristika për të kuptuar dhe paralajmëruar përdoruesin në kushte anormale. Drita e kuqe e difektit në të majtë të dritave të kohëmatësit do të ndriçojë ose do të ndizet në varësi të sistemit të prekur.



NJË **DRITË PULSUESE** paraqet një problem me tubin ose aksesorët shtesë.

NJË **DRITË E PANDËRPRERË** paraqet një problem me njësinë e kanistrës kryesore.

TREGUESI KODI I DRITËS	SHKAQET POTENCIALE	VEPRIM KORRIGJUES
Drita pulsuese	Rryma e fuqave të pipëzës së fuqisë është penguar.	Fikni / shkëputeni pajisjen. Hiqni mbeturinat nga rulli i fuqës së fuqisë. Rifilloni funksionimin normal.
Dritë e vazhdueshme e pandërprerë	Lidhjet elektrike janë të lagura.	Fikni / shkëputeni pajisjen. Thani lidhjet elektrike. Rifilloni funksionimin normal.
	Legeni i ujit është i tejmbushur.	Fikni / shkëputeni pajisjen. Hiqni legenin e ujit. Verifikoni që niveli i ujit është edhe me postin e rumbullakosur në qendër brenda legenit të ujit.
	Temperatura e motorit operativ është e lartë.	Fikni / shkëputeni pajisjen. Lëreni njësinë të ftohet për 5 minuta. Kontrolloni për tubin e bllokuar, filtrin ose pipëzën e fuqisë .
	Njësia kryesore nuk lidhet me legenin e ujit.	Mbërtheni njësinë kryesore në legenin e ujit.
	Motori nuk mund të rrotullohet për shkak të mbeturinave në mes të kapakut motorik dhe ndarësit.	Pastroni rreth ndarësit.

Nëse veprimi korrigjues nuk e rregullon problemin:

Kontaktoni një shpërndarës të Autorizuar Rainbow® ose Qendrën e Shërbimit.

Udhëzuesi për zgjidhjen e problemeve

Kjo pajisje Rainbow është testuar dhe inspektuar plotësisht. Nëse shfaqet një problem i vogël, procedurat e mëposhtme të zgjidhjes së problemeve mund të ndihmojnë në identifikimin dhe korrigjimin e rastit. Nëse nuk jeni në gjendje ta zgjidhni problemin, kontaktoni një Distributor të Autorizuar Rainbow për shërbim. Çdo procedurë e shërbimit që nuk është e shënuar më poshtë duhet të kryhet nga një shpërndarës i autorizuar Rainbow ose Qendra e Shërbimit.

⚠️ PARALAJMËRIM: Shkëputni furnizimin me energji elektrike përpara se të kryeni ndonjë mirëmbajtje në njësi. Neglizhenca e kësaj mund të rezultojë në goditje elektrike ose lëndime personale.

PROBLEMI	SHKAKU I MUNDUR	ZGJIDHJA E MUNDUR
Motori Rainbow nuk po funksionon	Rainbow nuk është mbyllur siç duhet në legenin e ujit	Sigurohuni që Rainbow është vendosur siç duhet dhe të kapet në legenin e ujit
	Nuk është lidhur në mënyrë të sigurt	Lidhni njësinë siç duhet se provoni një prizë tjetër
	Modaliteti i kohëmatësit ka përfunduar (të tre treguesit e kohëmatësit po pulsojnë)	Çaktivizo pajisjen me çelësin kryesor të energjisë
	Asnjë nga të mësipërmet	Kontaktoni një shpërndarës të autorizuar Rainbow ose Qendrën e Shërbimit
Zvogëlimi i ndjeshëm i rrjedhjes së ajrit	Tubi, muri, shtojca ose nyja e fuqisë	Hiqni pengesat nga zona e bllokuar
	Neutralizuesi HEPA ka nevojë për servis ose zëvendësim	Hiqni neutralizuesin HEPA dhe pastroni ose zëvendësoni
	Rainbow po funksionon me shpejtësi të ulët	Rrisni rrjedhën e ajrit duke përdorur kontrollin e rrjedhës së ajrit në 4 nivele
	Ndarësi është i bllokuar ose i ndotur	Hiqni ndarësin dhe pastroni (Shih faqen 8)
Njësia shkarkon pluhur	Niveli i ulët i ujit në legen	Mbushni legenin e ujit për të korrigjuar nivelin
	Uji tepër i ndotur në basen	Zëvendësoni me ujë të pastër
	Vrimë në neutralizuesin HEPA	Kontaktoni një shpërndarës të autorizuar Rainbow ose Qendrën e Shërbimit
Shkumë e madhe në legenin e ujit	Ndotja e sapunit në pellgun e ujit	Zëvendësoni me ujë të pastër

Udhëzuesi për zgjidhjen e problemeve

ISSUE	POSSIBLE CAUSE	POSSIBLE SOLUTION
Njësia shkarkon një erë të rëndë	Niveli i lartë i ujit në legen	Zbrazni legenin e ujit dhe rimbusheni për të korrigjuar nivelin
	Legeni nuk pastrohet ose derdhet pas përdorimit	Pastroni legenin e ujit dhe përdorni solucion ajri të pastër Rainbow gjatë pastrimit
	Ndarësi i bllokuar ose i ndotur	Hiqni ndarësin dhe pastroni (Shih faqen 8)
	Neutralizues HEPA me lagështirë	Hiqni neutralizuesin HEPA dhe pastroni ose zëvendësoni
	Rainbow ruhet në legenin e ujit	Mos e ruani Rainbow në legenin e ujit
Unusual tone, noise or vibration	Ndarësi i bllokuar ose i ndotur	Hiqni ndarësin dhe pastroni
	Niveli i ujit është mbi post qendror në legenin e ujit	Zbrazni legenin e ujit dhe rimbusheni për të korrigjuar nivelin

Numri i Kujdesit për Klientin

Si pjesë e programit të Kujdesit ndaj Klientit të Rexair, çdo Rainbow dhe Njësi Fuqie marrin një numër serial të Kujdesit të Klientit vetëm pas kalimit të testimit të Sigurimit të Kontrollit të Cilësisë. Ky numër serial siguron:

- ✓ Identifikimin e pronësisë për ju
- ✓ Identifikimin e garancisë për Distributorin tuaj
- ✓ Sigurimin e kalimit të testimit të Kontrollit të Cilësisë
- ✓ Sigurimin e kushteve të "fabrikës së freskët"


Për referencë të ardhshme, regjistroni numrin serial në hapësirën e dhënë më poshtë. Asnjë Rainbow i ri autentik ose Njësi fuqie nuk duhet të shitet pa këtë numër. Nëse mungon numri serial, Rexair nuk merr përgjegjësi për origjinën, moshën ose gjendjen e njësisë. Nëse nuk jeni në gjendje të gjeni një numër serial në Rainbow ose Njësinë e Fuqisë, ju lutemi kontaktoni Departamentin e Shërbimit të Klientit të Rexair.

NUMRI SERIAL RAINBOW

Modeli: RHCS2019 [SRX]



DISTRIBUTORI I AUTORIZUAR RAINBOW

EMRI	 <p>Kontakto distributorin lokal të Autorizuar Rainbow për këshilla për kujdesin për Rainbow tuaj, mbulimin e garancisë, pjesëve të zëvendësimit dhe informacionin e shërbimit.</p>
ADRESA	
QYTETI/SHTETI/KODI POSTAL	
TELEFON	
E-MAIL	

Blerës kini kujdes

Rexair u shet Rainbow distributorëve të saj të pavarur të Autorizuar Rainbow për rishitje nga Shpërndarësit dhe agjentët e tyre. Kur blini një Rainbow, ju blini shumë vite të zhvillimit të produktit, përmirësim të vazhdueshëm dhe zgjuarsi. Plus, Rainbow juaj mbështetet nga Rexair LLC dhe nga distributori juaj lokal i pavarur i autorizuar Rainbow. Ndërkohë që Rexair simpatizon me klientët të cilët janë shfrytëzuar nga shitësit e paautorizuar, Rexair qëndron prapa Shpërndarësve të tij të Autorizuar dhe mund të ofrojë ndihmë vetëm për klientët që kanë blerë përmes kanaleve të autorizuar.



Rexair është një anëtar krenar i Shoqatës së Shitjeve të Drejtëpërdrejta dhe aderon në Kodin e Etikës të DSA.

Rexair[®]
LLC

50 W. Big Beaver Road
Suite 350
Troy, Michigan 48084
United States of America
(248) 643-7222
rainbowsystem.com

Garanci e kufizuar

Rexair u siguron shpërndarësve të saj të pavarur të autorizuar Rainbow, dhe vetëm atyre, një garanci katër (4) vjeçare me shkrim mbi Sistemin e Pastrimit Rainbow dhe aksesoret e bashkangjitur dhe një garanci dhjetë (10) vjeçare mbi kontrollorin motorik / elektronik të pastruesit. Pjesët zëvendësuese mund të jenë të reja ose të ripunuara siç parashikohet në gjykimin e vetëm të Rexair. Këto garanci nuk vlejnë për konsum të zakonshëm që rrjedh nga përdorimi i produkteve Edhe pse Rexair, si prodhuesi, nuk merret drejtpërdrejt me konsumatorin, as nuk i siguron konsumatorit një garanci me shkrim, ligji imponon përgjegjësi të caktuara për të gjithë prodhuesit që prodhojnë produkte të konsumit. Produktet nuk duhet të jenë të dëmtuara dhe duhet të jenë përgjithësisht të përshtatshme për përdorimet e tyre. Këto garanci të nënkuptuara të tregtueshmërisë dhe përshtatshmërisë garantojnë nga Rexair. Për më tepër, Rexair kërkon që secili shpërndarës i autorizuar të kalojë te konsumatori, nëpërmjet garancisë së shkruar të Distributorit të Autorizuar, përfitimin e garancisë së Rexair tek Distributori i tillë.

Prodhuesi, Rexair, ka krijuar një trashëgimi krenare për shitjen e një produkti superior nëpërmjet shpërndarësve të pavarur të autorizuar për më shumë se 80 vjet dhe është e angazhuar për shërbimin dhe mbështetjen e pronarëve të Rainbow

Rexair shet Rainbow Cleaning System vetëm Distributorëve të pavarur të Autorizuar të cilët kanë përvojë në shitjen e drejtpërdrejtë në shtëpi. Këta shpërndarës të autorizuar marrin përgjegjësinë për shpërndarjen dhe shërbimin e ligjshëm të Rainbow Pastrues direkt përmes tregtarëve të tyre, ose në mënyrë të tërthortë përmes nën shpërndarësve të pavarur dhe shitësve të tyre.

Rexair nuk ka marrëveshje ose marrëdhënie juridike me Rishitësin e pavarur të cilët marrin produkte direkt ose indirekt nga një Distributor i Autorizuar dhe mund të përpiqet vetëm të korrigojë çdo ankesë të konsumatorëve për Rishitës të tillë duke vepruar nëpërmjet Distributorit të Përgjegjshëm të Autorizuar. Politika e njoftuar e Rexair është që të mbajë çdo shpërndarës të autorizuar përgjegjës për të ndrequr çdo ankesë nga çdo anëtar i publikut blerës në lidhje me shitjet ose shërbimin nga ndonjë nga këta Rishitës të pavarur.

Rexair më tej kërkon që çdo Distributor i Autorizuar të ofrojë shërbime të shpejta dhe të ngjashme me shërbimin profesional nëpërmjet shitoreve të veta të shërbimit ose përmes degëve të shërbimit të pavarur përgjegjës në ato komunitete në të cilat shet produkte Rexair nëpërmjet shpërndarësve dhe tregtarëve të pavarur të saj.

Mos e humbni emrin dhe adresën e Tregtarit ose Distributorit nga i cili keni blerë Rainbow Pastruesi. Kontaktoni atë për këshilla për kujdesin për Rainbow tuaj, mbulimin e garancisë, shërbimin dhe dyqanin më të afërt të shërbimit. Nëse nuk jeni në gjendje t'i kontaktoni, ose mendoni që nuk merrni ndihmë të duhur nga Distributori i Autorizuar, mos ngurroni të kontaktoni departamentin e shërbimit të klientit të Rexair për ndihmë. Ata do t'ju japin emrin, adresën dhe numrin e telefonit të një Distributori të Autorizuar për zonën tuaj.

© 2019 Rexair LLC, të gjitha të drejtat e rezervuara. Rainbow®, RainbowMate®, MiniJet®, JetPad®, RainMate®, RainJet®, AquaMate®, Rexair®, Hurricane®, Fuqia e Ujit®, Pлуhуri i Target nuk mund të Fly® dhe konfigurimi i Rainbow® System Cleaning janë marka të regjistruara të Rexair LLC, Troy, Michigan, Shtetet e Bashkuara.

Prodhuar në Shtetet e Bashkuara në SHBA dhe pjesë të importuara.



rainbowsystem.com

Rexair LLC | Troy, Michigan

© 2019 Rexair LLC | R17419AP-2